



# LA COLLECTE DES ENCOMBRANTS DEPUIS LE 01 JANVIER 2013

---

Pour être collecté, il faut prendre rendez-vous au

**0 800 100 105,**

L'appel est gratuit.

## **Quel type d'encombrant est collecté :**

### **Le mobilier d'ameublement :**

Tables, chaises, sommiers, matelas, lit, armoires, canapés, fauteuils, bureaux, commandes, salons de jardins, portes, ... le tout démontés

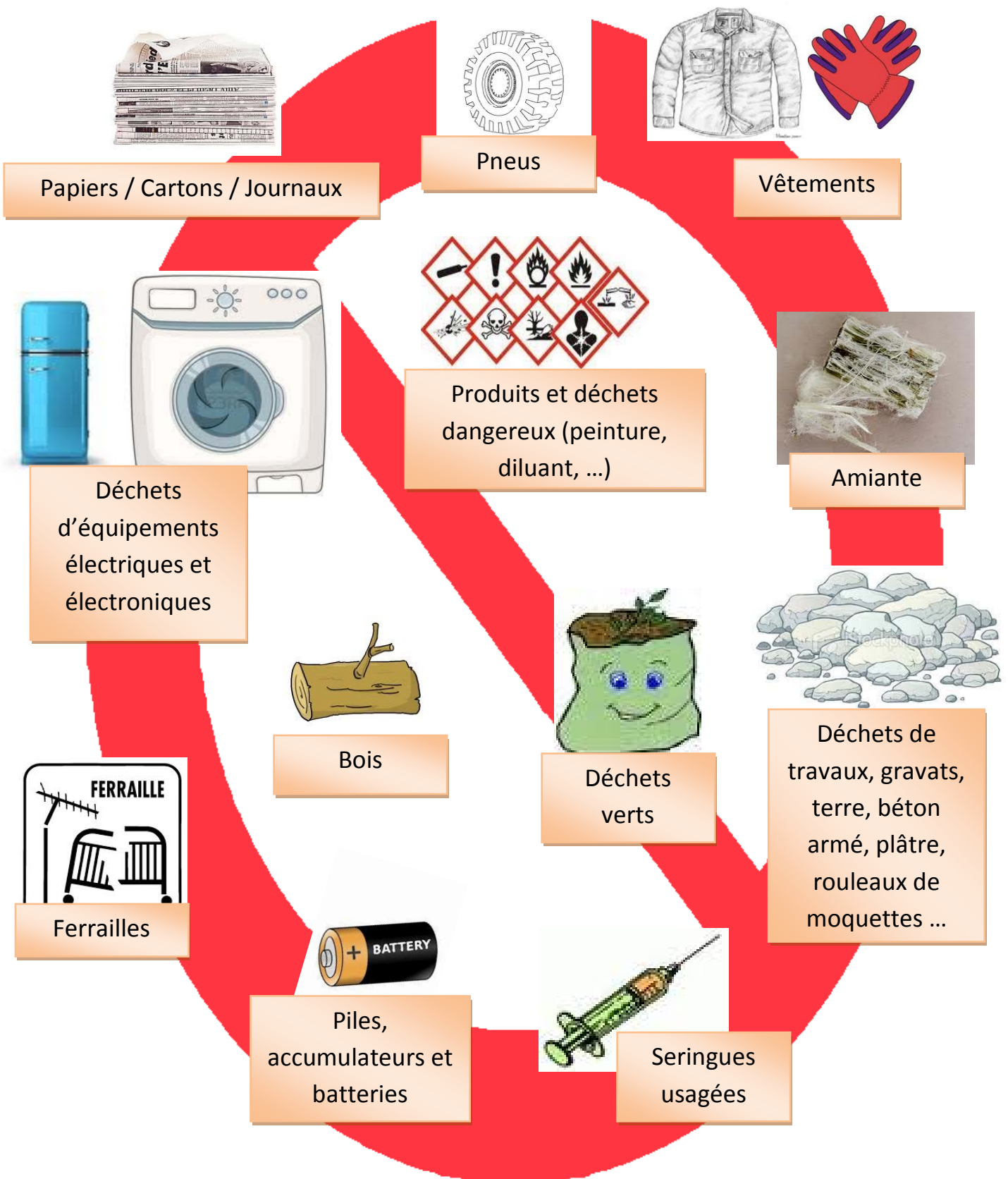
### **Les appareils sanitaires :**

Chaudière, ballons d'eau chaude, chauffe-eau, baignoires, bacs à douche.

### **Attention !**

**Les Déchets d'Equipements Electriques et Electroniques (D3E) font l'objet d'un apport en déchèterie ou d'une récupération par un fournisseur d'électroménager lors de l'acquisition d'un nouvel électroménager.**

# SONT INTERDITS A LA COLLECTE DES ENCOMBRANTS



Tous ces déchets sont déposables dans les déchetteries Verdi. Les plus proches sont Saint Leu d'Esserent (ne prend pas les seringues usagées) et Lamorlaye. N'oubliez pas de faire votre carte pour accéder aux déchetteries. Le formulaire est disponible sur le site de la

Ruraloise. [www.cc-laruraloise.fr](http://www.cc-laruraloise.fr)